

LTL.WL804IP720

Éclairage architectural LED



LES PLUS

Espace isolé pour les LED et les commandes, afin d'accélérer la dissipation thermique.

Prise en charge des effets d'éclairages monochromes ou dynamiques colorés.

Options d'angles de faisceaux elliptiques et multi-symétriques variés.

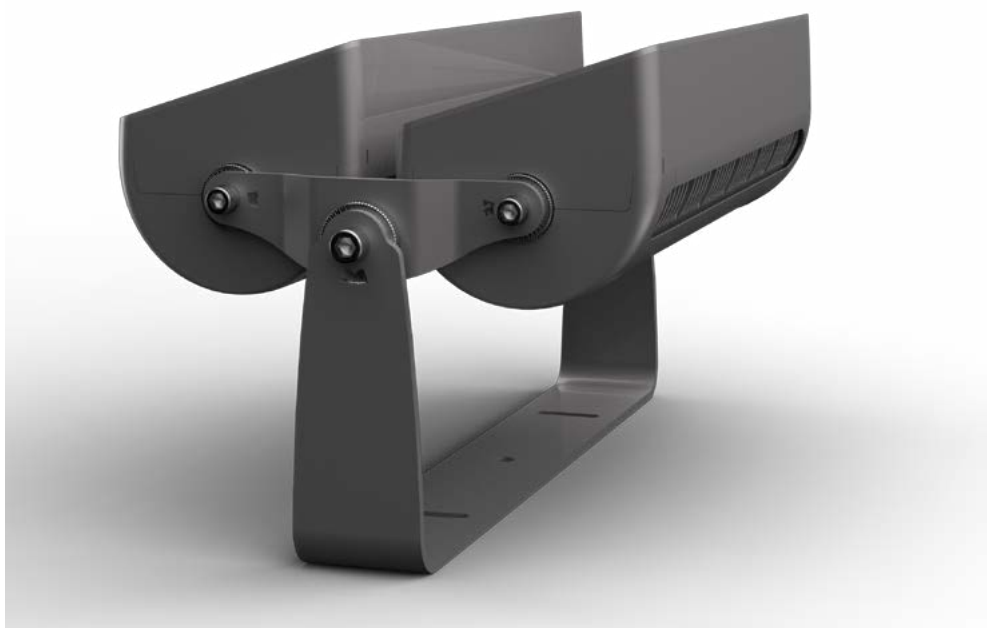


LTL.WL804IP720

Éclairage architectural LED

DECLINAISON

LTL.WL804IP720B



LTL.WL804IP720

Éclairage architectural LED

PRESENTATION

Cet éclairage fait partie d'une gamme développée spécifiquement par des ingénieurs français afin de parfaitement correspondre aux besoins de l'éclairage architectural contemporain : parfait pour les bâtiments, les pylônes de ponts et les bâtiments /façades/ structures de grandes hauteurs.

Cette source LED avec ses options d'angles de faisceaux elliptiques et multi-symétriques variés permet une définition très précise du flux quel que soit le contexte. C'est une source facile et rapide à installer avec une maintenance aisée si besoin. L'utilisation de l'aluminium anodisé et moulé sous haute pression permet de gagner en légèreté et d'optimiser la dissipation thermique. De plus, le design global et tout particulièrement le positionnement des LED viennent renforcer cette optimisation thermique, essentielle à la longévité des éclairages. Le verre trempé de très haute qualité permet à la fois une transmission parfaite du flux avec une parfaite tenue de l'IRC tout en garantissant la résistance aux impacts et autres agressions extérieures que peut subir l'éclairage. Cet éclairage possède un très bon rendu des couleurs ainsi qu'un haut flux de sortie, le tout piloté par des drivers PWM.

Comme tous les produits LINEARLEDS, nous accordons une attention particulière à la qualité de fabrication de cette source avec une parfaite synergie design, performance technique, qualité de l'éclairage, innovation et R&D. La performance allie le rendement lumineux avec l'optimisation de la consommation en énergie tant à la fabrication qu'en utilisation.

Une solution parfaite pour un éclairage de très grande qualité avec des sources design, tout en maîtrisant les coûts d'investissement et les charges d'exploitation et ce pour longtemps.

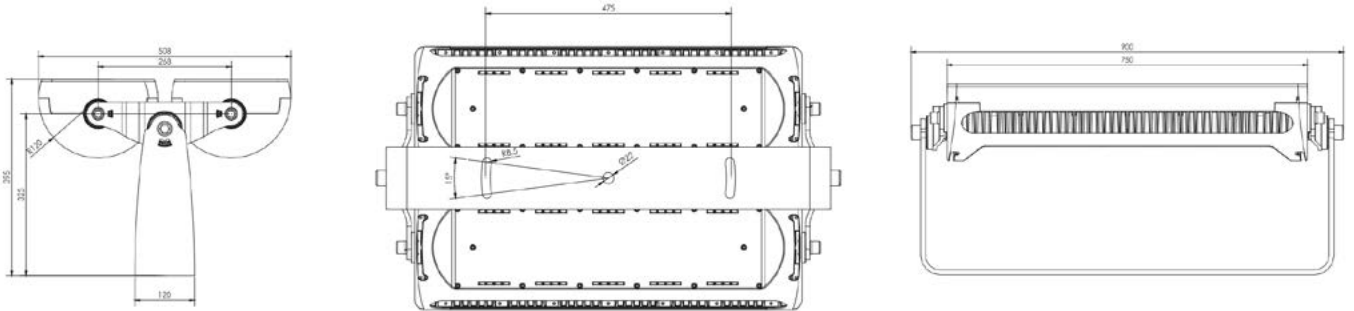
LA solution pour remplacer les projecteurs conventionnels.



LTL.WL804IP720

Éclairage architectural LED

DIMENSIONS



CARACTERISTIQUES

MOUNTING

Surface-mounted

SOURCE

CREE

CHIP'S QUANTITY

80pcs

POWER

576W

CCT

RGBW 4in1

LUMINOUS FLUX

36000LM

LUMEN MAINTENANCE

50,000 hrs at 35°C

BEAM ANGLE

8° 25°

INPUT VOLTAGE

100-305VAC

DRIVER IN-BUILT

100-305VAC driver in-built

SAFETY CLASS

CLASS I

CONTROL

DMX512

CABLE GLAND

one power cable 1 meter +
DMX signal cable in and cable out 1 meter

IP RATING

IP66

CERTIFICATE

CE RoHS

HOUSING

Stretching Aluminium

DIFFUSER

Clear Tempered Glass

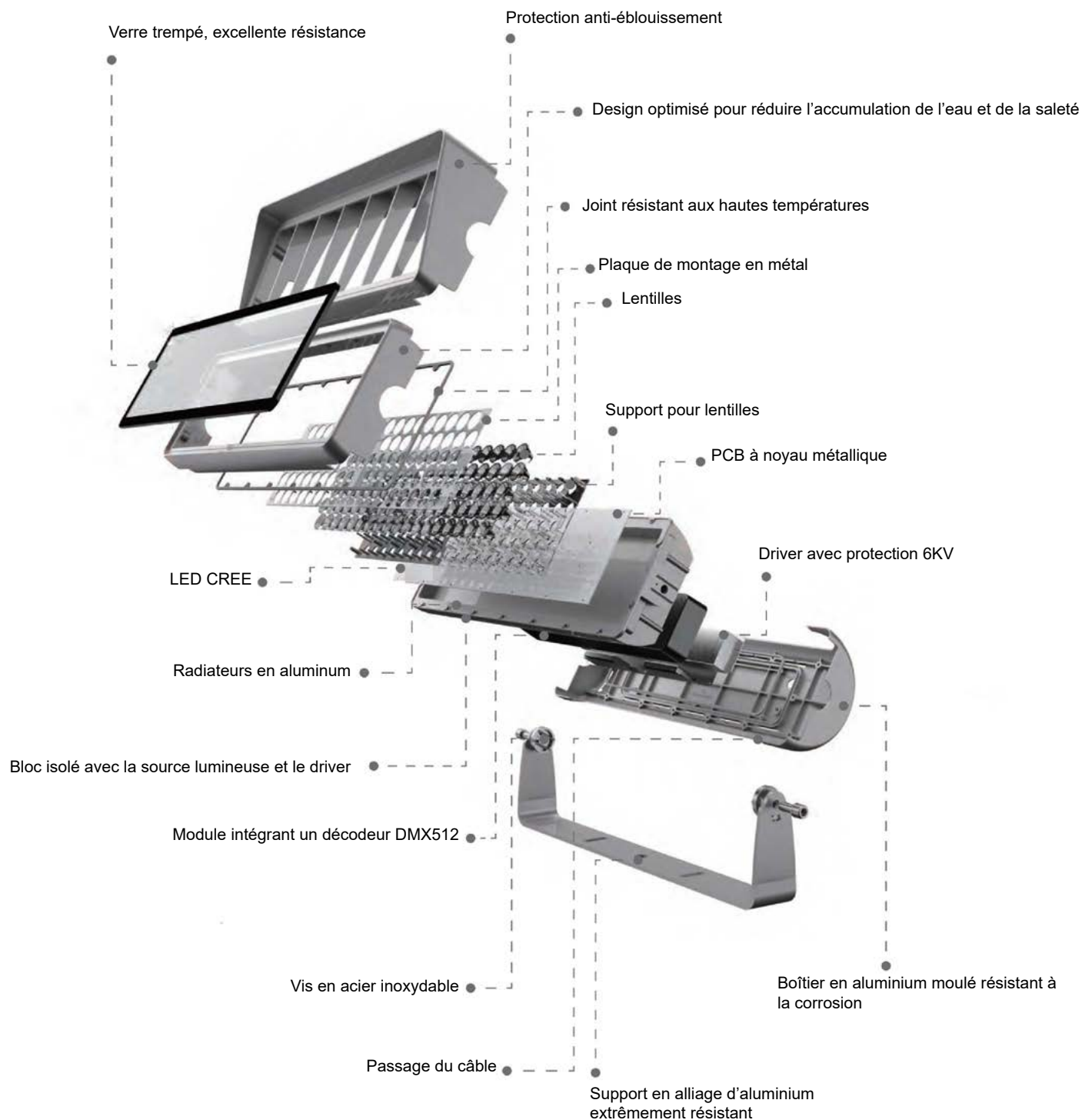
FINISHED

Anodic Oxidation

LTL.WL804IP720

Éclairage architectural LED

VUE EN ECLATE



LTL.WL804IP720

Éclairage architectural LED

DONNEES TECHNIQUES

Floodlight Summary:

Report based on lamp delivering 1000 lumens.

Maximum Intensity (Luminaire orientation as tested.)	17913.8 cd per klm. 0.0 degrees vertical 0.0 degrees horizontal
---	---

Beam Spread	At 10% of I _{max}	19.6V x 20.9H
	At 50% of I _{max}	11.1V x 11.5H
	At 90% of I _{max}	4.5V x 4.5H

Beam Flux	Total	1002.7 lumens per klm.
	To 10% of I _{max}	700.6 lumens per klm.
	To 50% of I _{max}	393.1 lumens per klm.
	To 90% of I _{max}	89.2 lumens per klm.

Upward LOR	0.1 %
Downward LOR	100.1 %

Luminaire Efficiency (Light Output Ratio)	100.0 %
---	---------

Light Output Ratio: 100.0%

Luminaire Power: 294.8 W

90% Beam Spread 4.5V x 4.5H

50% Beam Lumens 393.1 lumens per klm.

C Range: 0 - 360DEG

C Interval: 15.0DEG

Test Speed: HIGH

Temperature: 23DEG

Operators:

Test Date: 2018-06-19

γ Range: 0 - 120DEG

γ Interval: 1.0DEG

Test System: EVERFINE GO-2000A_V1 SYSTEM V2.0.402

Humidity: 56%

Test Distance: 10.580m [K=1.0000]

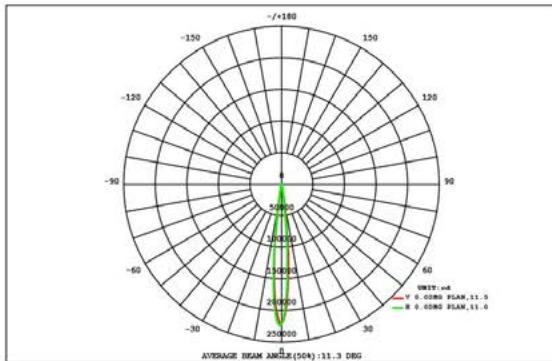
Remarks:



LTL.WL804IP720

Éclairage architectural LED

RAPPORT DU TEST PHOTOMETRIQUE



DATA OF LAMP		Eff:42.36lm/W	
MODEL		Imax (cd)	223677
NOMINAL POWER (W)	360	AVAILABILITY (%)	69.5
RATED VOLTAGE (V)	220	Avai. FLUX (lm)	8674
NOMINAL FLUX (lm)	312.158	LOR (%)	100.0
LAMPS INSIDE	40	TOTAL FLUX (lm)	12486
TEST VOLTAGE (V)	219.608	θ @50% (H, V)	12,11DEG

AREA FLUX DIAGRAM																	UNIT: lm		φ t	φ a	
90	0.01	0.04	0.08	0.12	0.17	0.21	0.24	0.27	0.28	0.27	0.25	0.21	0.18	0.14	0.10	0.07	0.04	0.01	2.69	0.00	
80	0.01	0.07	0.17	0.35	0.57	0.84	1.13	1.37	1.52	1.51	1.36	1.10	0.81	0.53	0.31	0.15	0.06	0.01	11.9	0.00	
70	0.02	0.11	0.37	0.82	1.47	2.28	3.08	3.69	4.04	4.03	3.65	3.01	2.22	1.43	0.79	0.35	0.10	0.01	31.5	0.00	
60	0.02	0.18	0.65	1.51	2.73	4.13	5.61	6.79	7.44	7.40	6.68	5.47	4.02	2.66	1.47	0.63	0.17	0.02	57.6	0.00	
50	0.03	0.26	1.00	2.32	4.15	6.49	9.03	11.0	12.1	12.1	10.9	8.78	6.28	4.02	2.25	0.97	0.25	0.02	92.0	0.00	
40	0.03	0.35	1.35	3.13	5.90	9.48	13.8	19.8	24.8	24.7	19.6	13.6	9.19	5.69	3.05	1.31	0.34	0.03	156	0.00	
30	0.04	0.42	1.64	3.94	7.65	13.0	24.6	41.8	56.2	56.2	41.7	24.5	12.8	7.35	3.84	1.62	0.42	0.03	298	0.00	
20	0.04	0.49	1.86	4.56	8.98	17.9	39.9	79.4	173	178	82.3	39.4	17.5	8.67	4.49	1.86	0.49	0.04	658	0.00	
10	0.04	0.52	1.98	4.88	9.72	21.6	51.5	166	2489	2533	183	51.1	21.4	9.66	4.92	2.02	0.53	0.04	5552	4918	
0	0.04	0.52	1.96	4.82	9.55	21.1	49.9	153	1992	1983	160	50.3	21.3	9.73	4.94	2.01	0.53	0.04	4464	3756	
-10	0.04	0.47	1.81	4.38	8.53	16.8	37.5	74.6	139	133	71.8	36.6	17.2	8.84	4.53	1.86	0.48	0.04	557	0.00	
-20	0.04	0.40	1.56	3.71	7.14	12.3	23.0	38.6	50.4	49.4	36.7	22.3	12.4	7.34	3.84	1.61	0.41	0.03	271	0.00	
-30	0.03	0.32	1.25	2.91	5.42	8.87	13.0	18.1	22.2	21.8	17.7	12.8	8.91	5.47	2.97	1.28	0.33	0.03	143	0.00	
-40	0.02	0.23	0.90	2.10	3.78	5.92	8.25	10.3	11.4	11.3	10.2	8.24	5.89	3.78	2.13	0.92	0.24	0.02	85.6	0.00	
-50	0.02	0.15	0.56	1.33	2.43	3.69	4.99	6.07	6.65	6.64	6.01	4.93	3.67	2.43	1.33	0.57	0.15	0.01	51.6	0.00	
-60	0.01	0.08	0.29	0.68	1.24	1.91	2.59	3.15	3.46	3.45	3.12	2.59	1.91	1.22	0.67	0.29	0.08	0.01	26.8	0.00	
-70	0.01	0.04	0.11	0.23	0.42	0.63	0.85	1.04	1.14	1.13	1.02	0.82	0.61	0.40	0.23	0.11	0.04	0.01	8.83	0.00	
-80	0.01	0.02	0.04	0.06	0.08	0.10	0.12	0.14	0.15	0.15	0.14	0.12	0.10	0.08	0.06	0.04	0.02	0.01	1.46	0.00	
-90																					
	φ t	4.69	17.6	41.9	79.9	147	289	636	4994	5027	656	286	146	79.4	41.9	17.7	4.67	0.40	12470	---	
	φ a	0.00	0.00	0.00	0.00	0.00	0.00	0.00	4304	4349	20.8	0.00	0.00	0.00	0.00	0.00	0.00	0.00	---	8674	

one-half-peak spread: U:5.8,D:5.3 , L:5.6,R:5.9

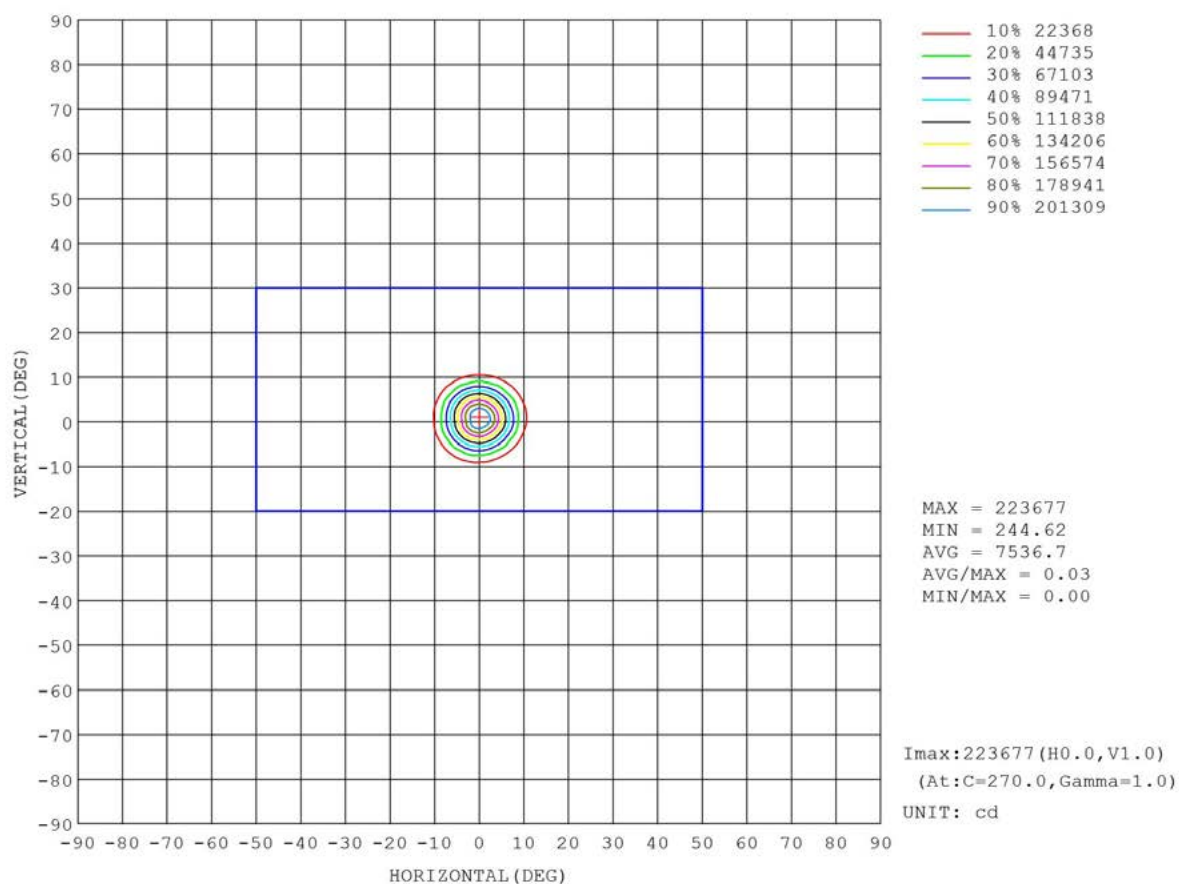
NEMA Beam Type: Type 2



LTL.WL804IP720

Éclairage architectural LED

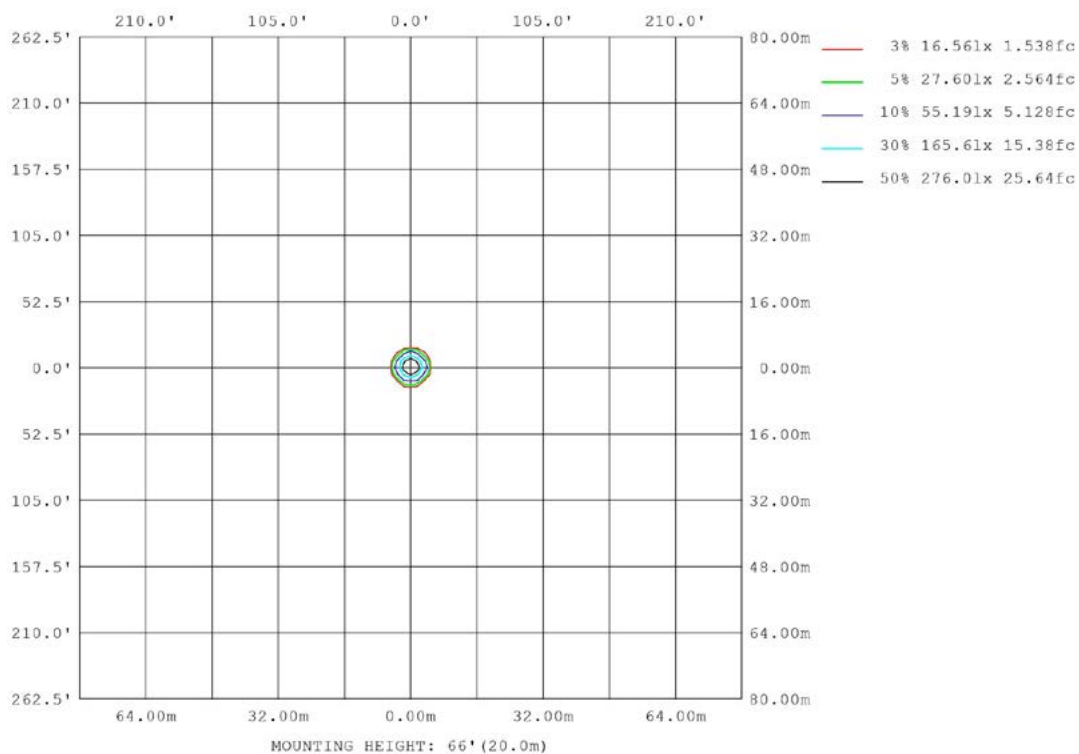
DIAGRAMME ISOCANDELA



LTL.WL804IP720

Éclairage architectural LED

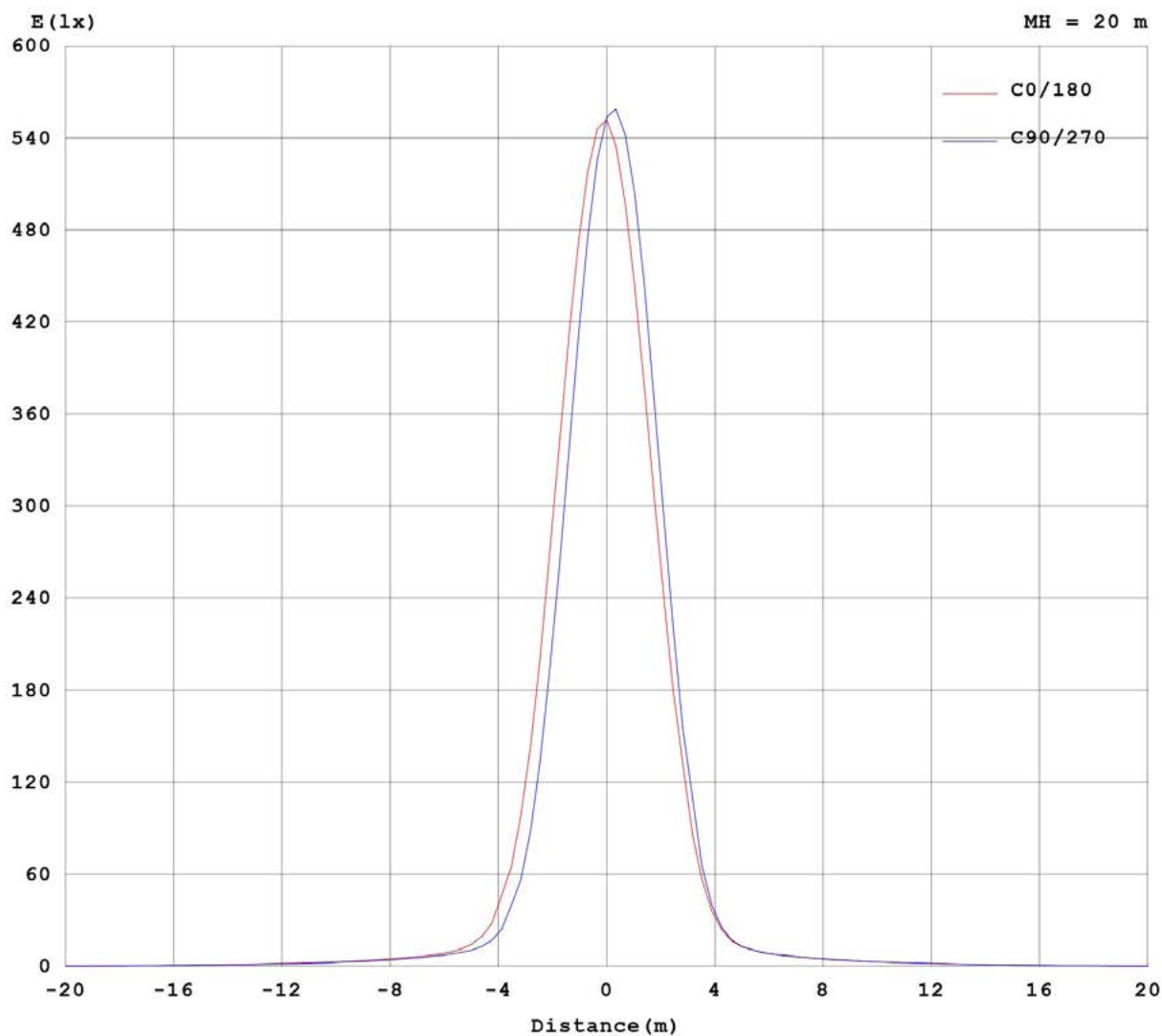
DIAGRAMME ISOLUX



LTL.WL804IP720

Éclairage architectural LED

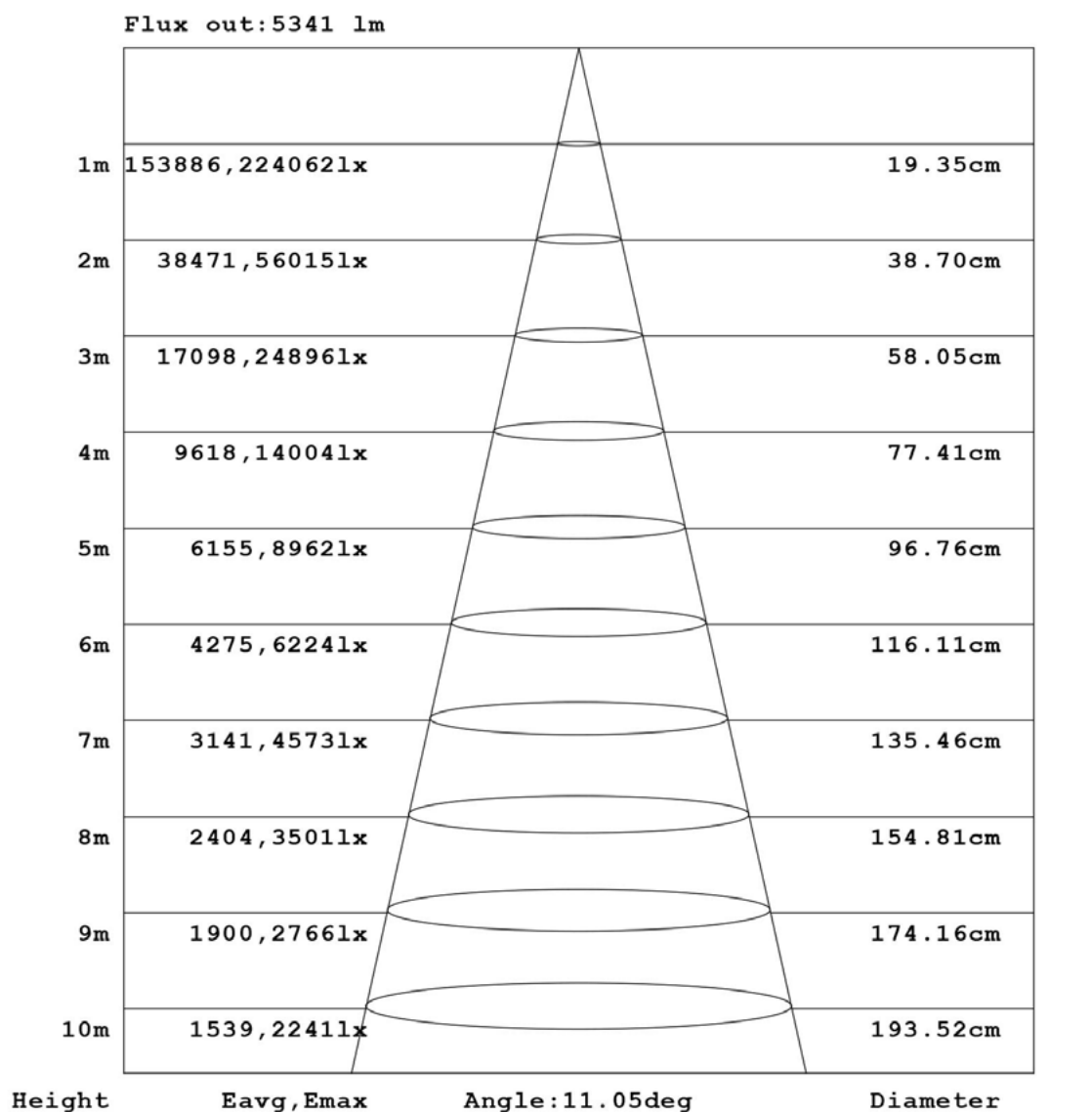
COURBE PLANE



LTL.WL804IP720

Éclairage architectural LED

FIGURE AAI



Note: The Curves indicate the illuminated area and the average illumination when the luminaire is at different distance.

LTL.WL804IP720

Éclairage architectural LED

DONNEES DE REPARTITION D'INTENSITE LUMINEUSE

Table--1

UNIT: x100cd

H (DEG) \ V (DEG)	-90	-85	-80	-75	-70	-65	-60	-55	-50	-45	-40	-35	-30	-25	-20	-15	-10	-5	0
-180	0.05	0.05	0.05	0.06	0.08	0.11	0.17	0.00	0.00	0.00	0.00	0.00	0.00	0.00	0.00	0.00	0.00	0.00	0.00
-170	0.05	0.05	0.05	0.05	0.07	0.09	0.13	0.00	0.00	0.00	0.00	0.00	0.00	0.00	0.00	0.00	0.00	0.00	0.00
-160	0.05	0.05	0.05	0.05	0.06	0.07	0.09	0.00	0.00	0.00	0.00	0.00	0.00	0.00	0.00	0.00	0.00	0.00	0.00
-150	0.05	0.05	0.05	0.04	0.05	0.05	0.06	0.07	0.00	0.00	0.00	0.00	0.00	0.00	0.00	0.00	0.00	0.00	0.00
-140	0.05	0.05	0.04	0.04	0.04	0.04	0.05	0.06	0.07	0.00	0.00	0.00	0.00	0.00	0.00	0.00	0.00	0.00	0.00
-130	0.05	0.04	0.04	0.03	0.03	0.04	0.04	0.05	0.05	0.06	0.07	0.00	0.00	0.00	0.00	0.00	0.00	0.00	0.00
-120	0.05	0.04	0.04	0.03	0.03	0.03	0.03	0.04	0.04	0.04	0.05	0.05	0.05	0.06	0.06	0.06	0.07	0.07	0.07
-110	0.05	0.04	0.03	0.03	0.03	0.03	0.03	0.03	0.03	0.03	0.03	0.04	0.04	0.04	0.04	0.04	0.04	0.04	0.04
-100	0.05	0.04	0.03	0.02	0.02	0.02	0.02	0.03	0.03	0.03	0.03	0.03	0.03	0.03	0.03	0.03	0.03	0.03	0.03
-90	0.05	0.04	0.03	0.02	0.02	0.02	0.02	0.02	0.02	0.02	0.02	0.02	0.02	0.02	0.02	0.02	0.02	0.02	0.02
-80	0.05	0.04	0.04	0.03	0.04	0.04	0.05	0.06	0.07	0.07	0.08	0.09	0.10	0.11	0.12	0.12	0.12	0.12	0.12
-70	0.05	0.05	0.05	0.07	0.10	0.14	0.18	0.24	0.29	0.35	0.41	0.47	0.52	0.57	0.62	0.66	0.69	0.70	0.70
-60	0.05	0.05	0.08	0.13	0.21	0.31	0.42	0.55	0.68	0.83	0.97	1.11	1.23	1.35	1.44	1.52	1.57	1.61	1.61
-50	0.05	0.06	0.12	0.22	0.37	0.55	0.75	0.97	1.20	1.43	1.64	1.87	2.11	2.34	2.53	2.71	2.84	2.91	2.92
-40	0.05	0.07	0.16	0.32	0.54	0.81	1.11	1.42	1.74	2.09	2.49	2.93	3.35	3.72	4.05	4.38	4.60	4.74	4.73
-30	0.05	0.08	0.21	0.42	0.71	1.08	1.45	1.87	2.35	2.91	3.56	4.16	4.93	5.94	7.32	8.90	10.4	11.1	11.2
-20	0.05	0.09	0.25	0.51	0.89	1.27	1.75	2.31	2.92	3.63	4.46	5.58	7.64	10.9	14.5	17.8	21.7	24.9	25.5
-10	0.05	0.10	0.28	0.57	1.00	1.43	1.97	2.62	3.34	4.18	5.27	7.39	11.2	15.7	22.4	33.0	52.2	106	167
0	0.05	0.10	0.29	0.60	1.05	1.51	2.09	2.78	3.58	4.49	5.78	8.54	13.0	18.6	28.4	48.5	238	1253	2208
10	0.05	0.10	0.28	0.58	1.02	1.46	2.02	2.68	3.46	4.35	5.44	7.80	11.7	16.5	23.9	34.0	57.4	169	275
20	0.05	0.09	0.26	0.53	0.93	1.32	1.83	2.42	3.11	3.87	4.70	5.90	8.32	11.6	15.1	19.3	24.2	27.5	29.2
30	0.05	0.09	0.23	0.45	0.76	1.14	1.55	2.00	2.53	3.15	3.81	4.41	5.16	6.36	8.09	9.91	11.4	12.5	12.8
40	0.05	0.08	0.18	0.36	0.59	0.90	1.20	1.54	1.89	2.29	2.73	3.18	3.60	3.98	4.32	4.63	4.86	5.08	5.14
50	0.05	0.07	0.14	0.26	0.42	0.61	0.85	1.09	1.34	1.57	1.81	2.07	2.34	2.60	2.83	3.00	3.12	3.19	3.21
60	0.05	0.06	0.10	0.17	0.27	0.38	0.50	0.64	0.79	0.96	1.12	1.27	1.42	1.54	1.64	1.72	1.78	1.82	1.83
70	0.05	0.06	0.07	0.10	0.14	0.19	0.25	0.31	0.37	0.44	0.51	0.58	0.65	0.72	0.77	0.82	0.86	0.88	0.89
80	0.05	0.05	0.06	0.06	0.07	0.08	0.10	0.11	0.12	0.14	0.15	0.16	0.17	0.18	0.19	0.19	0.20	0.20	0.20
90	0.05	0.05	0.05	0.05	0.05	0.05	0.05	0.05	0.05	0.05	0.05	0.05	0.05	0.05	0.05	0.05	0.05	0.05	0.05
100	0.05	0.05	0.05	0.05	0.05	0.05	0.04	0.04	0.04	0.04	0.04	0.04	0.04	0.03	0.03	0.03	0.03	0.03	0.03
110	0.05	0.05	0.05	0.05	0.05	0.05	0.04	0.04	0.04	0.04	0.04	0.04	0.05	0.05	0.05	0.05	0.05	0.06	0.06
120	0.05	0.05	0.05	0.05	0.05	0.05	0.05	0.05	0.06	0.07	0.08	0.09	0.10	0.11	0.12	0.13	0.13	0.14	0.14
130	0.05	0.05	0.05	0.05	0.05	0.05	0.06	0.08	0.09	0.12	0.14	0.00	0.00	0.00	0.00	0.00	0.00	0.00	0.00
140	0.05	0.05	0.05	0.05	0.05	0.07	0.08	0.11	0.15	0.00	0.00	0.00	0.00	0.00	0.00	0.00	0.00	0.00	0.00
150	0.05	0.05	0.05	0.05	0.06	0.08	0.11	0.16	0.00	0.00	0.00	0.00	0.00	0.00	0.00	0.00	0.00	0.00	0.00
160	0.05	0.05	0.05	0.06	0.07	0.10	0.14	0.00	0.00	0.00	0.00	0.00	0.00	0.00	0.00	0.00	0.00	0.00	0.00
170	0.05	0.05	0.05	0.06	0.07	0.11	0.16	0.00	0.00	0.00	0.00	0.00	0.00	0.00	0.00	0.00	0.00	0.00	0.00
180	0.05	0.05	0.05	0.06	0.08	0.11	0.17	0.00	0.00	0.00	0.00	0.00	0.00	0.00	0.00	0.00	0.00	0.00	0.00



LTL.WL804IP720

Éclairage architectural LED

DONNEES DE REPARTITION D'INTENSITE LUMINEUSE

Table--2

UNIT: x100cd

H (DEG) \ V (DEG)	5	10	15	20	25	30	35	40	45	50	55	60	65	70	75	80	85	90
-180	0.00	0.00	0.00	0.00	0.00	0.00	0.00	0.00	0.00	0.00	0.00	0.07	0.06	0.05	0.04	0.03	0.03	0.02
-170	0.00	0.00	0.00	0.00	0.00	0.00	0.00	0.00	0.00	0.00	0.00	0.07	0.06	0.05	0.04	0.03	0.03	0.02
-160	0.00	0.00	0.00	0.00	0.00	0.00	0.00	0.00	0.00	0.00	0.00	0.07	0.05	0.04	0.04	0.03	0.03	0.02
-150	0.00	0.00	0.00	0.00	0.00	0.00	0.00	0.00	0.00	0.00	0.07	0.06	0.05	0.04	0.03	0.03	0.03	0.02
-140	0.00	0.00	0.00	0.00	0.00	0.00	0.00	0.00	0.00	0.07	0.06	0.05	0.04	0.04	0.03	0.03	0.03	0.02
-130	0.00	0.00	0.00	0.00	0.00	0.00	0.00	0.07	0.06	0.06	0.05	0.04	0.04	0.03	0.03	0.03	0.03	0.02
-120	0.07	0.07	0.06	0.06	0.06	0.06	0.05	0.05	0.05	0.04	0.04	0.04	0.03	0.03	0.03	0.03	0.02	0.02
-110	0.04	0.04	0.04	0.04	0.04	0.04	0.04	0.04	0.03	0.03	0.03	0.03	0.03	0.03	0.03	0.03	0.02	0.02
-100	0.03	0.03	0.03	0.03	0.03	0.03	0.03	0.03	0.03	0.03	0.03	0.03	0.03	0.03	0.02	0.02	0.02	0.02
-90	0.02	0.02	0.02	0.02	0.02	0.02	0.02	0.02	0.02	0.02	0.02	0.02	0.02	0.02	0.02	0.02	0.02	0.02
-80	0.12	0.12	0.12	0.11	0.10	0.09	0.09	0.08	0.07	0.06	0.06	0.05	0.04	0.04	0.03	0.03	0.03	0.02
-70	0.70	0.68	0.65	0.61	0.56	0.51	0.46	0.40	0.34	0.29	0.23	0.18	0.13	0.10	0.06	0.04	0.03	0.02
-60	1.60	1.56	1.50	1.43	1.33	1.23	1.11	0.97	0.82	0.68	0.54	0.43	0.32	0.21	0.13	0.07	0.04	0.02
-50	2.91	2.84	2.70	2.52	2.31	2.09	1.86	1.63	1.43	1.20	0.98	0.75	0.56	0.38	0.22	0.11	0.04	0.02
-40	4.71	4.57	4.33	4.02	3.72	3.34	2.93	2.49	2.09	1.75	1.44	1.13	0.83	0.56	0.33	0.16	0.05	0.02
-30	10.8	9.95	8.61	7.14	5.84	4.89	4.20	3.61	2.96	2.40	1.92	1.50	1.10	0.74	0.43	0.20	0.06	0.02
-20	24.4	21.0	17.1	13.6	10.4	7.64	5.66	4.58	3.77	3.02	2.41	1.80	1.31	0.91	0.52	0.24	0.07	0.02
-10	98.9	51.3	31.5	22.5	15.6	11.1	7.61	5.42	4.30	3.44	2.71	2.03	1.48	1.02	0.58	0.27	0.08	0.02
0	1377	272	51.1	28.8	18.8	12.8	8.65	5.87	4.54	3.60	2.86	2.13	1.56	1.08	0.61	0.28	0.08	0.02
10	171	62.0	36.1	24.1	16.2	11.5	7.67	5.35	4.24	3.39	2.69	2.03	1.48	1.03	0.58	0.27	0.08	0.02
20	28.1	24.5	19.2	15.2	11.5	8.17	5.79	4.55	3.70	2.98	2.37	1.80	1.32	0.93	0.53	0.25	0.07	0.02
30	12.5	11.4	9.78	8.00	6.28	5.08	4.29	3.67	3.03	2.45	1.95	1.51	1.11	0.75	0.44	0.21	0.07	0.02
40	5.09	4.86	4.60	4.25	3.88	3.49	3.07	2.64	2.21	1.83	1.50	1.17	0.87	0.59	0.35	0.17	0.06	0.02
50	3.17	3.08	2.93	2.75	2.52	2.28	2.01	1.76	1.53	1.30	1.05	0.82	0.60	0.41	0.25	0.12	0.05	0.02
60	1.81	1.77	1.70	1.61	1.51	1.38	1.24	1.09	0.93	0.78	0.62	0.49	0.36	0.25	0.16	0.08	0.04	0.02
70	0.88	0.85	0.82	0.77	0.70	0.63	0.57	0.49	0.42	0.36	0.29	0.23	0.17	0.13	0.09	0.06	0.04	0.02
80	0.20	0.20	0.19	0.18	0.17	0.15	0.14	0.13	0.11	0.10	0.09	0.08	0.07	0.06	0.05	0.04	0.03	0.02
90	0.05	0.05	0.05	0.05	0.05	0.05	0.05	0.05	0.05	0.05	0.05	0.05	0.05	0.05	0.05	0.04	0.03	0.02
100	0.03	0.04	0.04	0.04	0.04	0.04	0.05	0.05	0.05	0.05	0.06	0.06	0.05	0.05	0.05	0.04	0.03	0.02
110	0.06	0.06	0.06	0.06	0.05	0.05	0.05	0.05	0.05	0.05	0.05	0.05	0.06	0.06	0.05	0.04	0.03	0.02
120	0.14	0.14	0.13	0.12	0.11	0.10	0.09	0.08	0.07	0.06	0.06	0.05	0.05	0.06	0.05	0.04	0.03	0.02
130	0.00	0.00	0.00	0.00	0.00	0.00	0.00	0.15	0.12	0.10	0.08	0.07	0.06	0.06	0.05	0.04	0.03	0.02
140	0.00	0.00	0.00	0.00	0.00	0.00	0.00	0.00	0.00	0.15	0.12	0.09	0.07	0.06	0.05	0.04	0.03	0.02
150	0.00	0.00	0.00	0.00	0.00	0.00	0.00	0.00	0.00	0.00	0.15	0.11	0.08	0.06	0.05	0.04	0.03	0.02
160	0.00	0.00	0.00	0.00	0.00	0.00	0.00	0.00	0.00	0.00	0.00	0.12	0.08	0.06	0.04	0.04	0.03	0.02
170	0.00	0.00	0.00	0.00	0.00	0.00	0.00	0.00	0.00	0.00	0.00	0.10	0.07	0.05	0.04	0.03	0.03	0.02
180	0.00	0.00	0.00	0.00	0.00	0.00	0.00	0.00	0.00	0.00	0.00	0.07	0.06	0.05	0.04	0.03	0.03	0.02



LTL.WL804IP720

Éclairage architectural LED

ACCESSOIRES

LLD.WDMXIP

INTERFACE DMX HF IP65



L'interface DMX LLD.WDMXIP est une interface DMX sans fil qui peut être utilisée en extérieur pour contrôler de nombreux appareils d'éclairage. Elle est simple d'utilisation et facile à installer.

SPÉCIFICATIONS TECHNIQUES

Boîtier	DMX HF IP65, Chaque boîtier peut être émetteur ou récepteur
Fréquence	2.45GHz, Sélection libre de la fréquence entre 2400MHz - 2524MHz
Distance de contrôle	250m
Récepteur	Maximum 16 récepteurs pour 1 émetteur
Canaux	512 canaux DMX par récepteur
Émetteur	Possibilité d'utiliser plusieurs émetteurs au même endroit, sur des fréquences différentes. Maximum 8192 canaux DMX par émetteur
Alimentation	100 - 240V
Dimensions	210x150x70mm
Poids	0.50Kg

LTL.WL804IP720

Éclairage architectural LED

ACCESSOIRES

LLD.DD4IP

DISTRIBUTEUR DE DMX 4 CANAUX - AFFICHEUR LCD



Ce distributeur DMX s'accorde avec n'importe quel contrôleur DMX512 et appareil d'éclairage qui a un signal DMX. Le DD4IP est équipé d'une fonction test de signal DMX512. Il dispose d'une entrée signal DMX et de 4 sorties avec système d'amplificateur de signal séparé. Chaque sortie a un presse étoupe PG9 waterproof.

SPÉCIFICATIONS TECHNIQUES

Boitier	Boitier booster DMX
Protection	IP65
Entrée	1 entrée signal DMX
Sorties	4 sorties avec système d'amplificateur de signal séparé
Fusible	F0.9A250V.PTC.
Alimentation	100 - 240V 50/60Hz
Dimensions	208 x 145 x 55 mm
Poids	700g

LTL.WL804IP720

Éclairage architectural LED

ACCESSOIRES

CROCHETS CONTRE-PLAQUE ET COUPELLE D'APPUI



ECL.CP
Crochet noir Petit Modèle
Tige filetée 45x10mm
CMU : 20Kg



ECL.CS
Crochet noir
Tige filetée 60x10mm
CMU : 16.5Kg



ECL.CPGM
Crochet noir Grand Modèle
Tige filetée 60x16mm
CMU : 75Kg



ECL.CPGM7V
Crochet noir Grand Modèle
Tige filetée 60x16mm
CMU : 75Kg