



Lire les instructions de ce manuel pour une meilleure utilisation.
Conserver ce manuel pour une utilisation future.

TABLE DES MATIÈRES

1. Consignes de sécurité.....	Page 3
2. Caractéristiques.....	Page 3
3. Dimensions.....	Page 4
4. Installation.....	Page 4

1. SAFETY PRECAUTIONS

Cet appareil a été conçu et fabriqué pour assurer votre sécurité. Néanmoins, une utilisation incorrecte peut entraîner des risques de décharges électriques ou d'incendie. Lire soigneusement toutes les consignes de sécurité et le manuel avant toute installation et / ou utilisation.

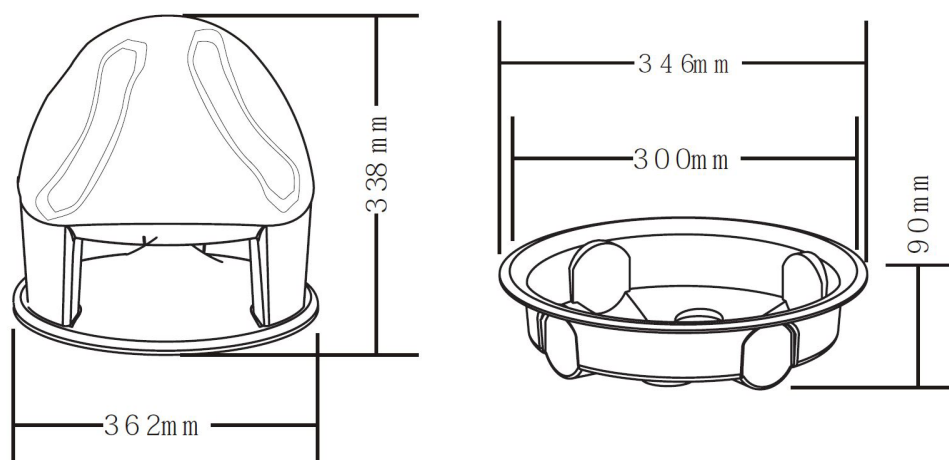
Faire attention à tous les avertissements figurant dans ces consignes et sur l'appareil.

- Eau et Humidité : Ne pas exposer l'appareil à l'eau ou à l'humidité.
- Ventilation : L'appareil doit être placé de sorte à ne pas nuire au bon fonctionnement de la ventilation. Ne pas placer l'appareil dans un espace confiné.
- Chaleur : Ne pas placer l'appareil à proximité des sources de chaleur (y compris un amplificateur)
- Alimentation : Avant de brancher, vérifier que la tension est correcte et qu'elle n'est pas supérieure à celle inscrite sur l'appareil (face arrière) et sur le mode d'emploi.
- Placer l'appareil sur une surface stable.
- Pénétration par des objets et du liquide : Aucun objet ou liquide ne doit pénétrer dans l'appareil.
- Accessoires : Ne pas utiliser des accessoires non recommandés par le fabricant.
- Protection contre la foudre et la surtension : Débrancher l'appareil de la prise murale, déconnecter l'antenne et le câble lors d'un orage, ou lorsqu'il est inutilisé et sans surveillance pendant de longues périodes pour éviter d'endommager l'appareil.
- L'appareil doit être réparé par un technicien qualifié.

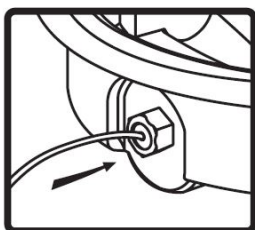
2. CARACTÉRISTIQUES

Puissance	40W
Puissance max.	50W
Tension	70V / 100V
Sensibilité	86dB
Réponse en fréquence	80 - 1600 Hz
Montage	107 mm
Dimension	362 x 362 x 428 mm
Poids	6,8 kg

3. DIMENSIONS

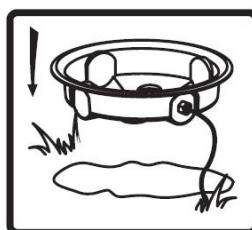


4. INSTALLATION



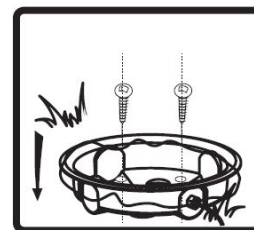
1

Passer le câble dans le presse étoupe en faisant attention à garder une bonne étanchéité.



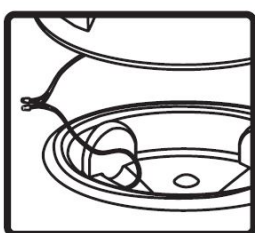
2

Positionner le haut parleur à l'endroit prévu puis percer les trous de fixation.



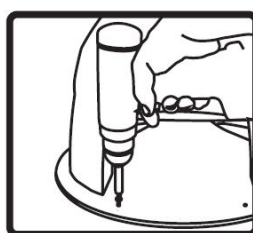
3

Visser l'embase du haut parleur sur le sol.



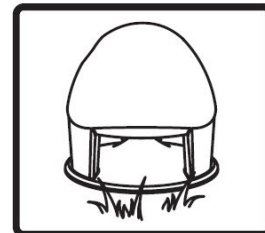
4

Raccorder le câble au câble du haut parleur.



5

Fixer le haut parleur sur son embase.



6

Effectué !

LINEARSOUND



Linear Technologie • 11 rue du Puits Rochefort • 42 100 Saint-Etienne
Tél: +33 (0)4 77 81 49 49 • Fax: +33 (0)4 77 81 49 40 • www.lineartech.fr